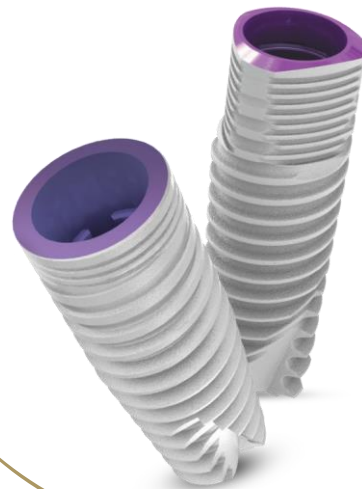


# STROKOVNI NASVETI ZA UPORABO KONIČNE POVEZAVE



## 1. Preverite višino mukoze

Za najboljše rezultate implantat vsadite vsaj 3 mm pod rob dlesni. Če je višina mukoze manj od 3 mm, pod-grebenska vstavitve vseeno ni težava.



## 2. Izberite sistem z vijačenjem

Če je mogoče, izberite rešitve z vijačenjem, in pri tem upoštevajte ustrezne protokole. Vijačene restavracije zagotavljajo povezavo z implantati brez ostankov ter nadzorovano retencijo in odstranljivost.



## 3. Pospravite nered!

Če uporabljate tvegano orodje, ga oskrbite, da iz sulkusa odstranite ves odvečni cement. Cement namreč lahko povzroči okužbo, poškodbo tkiva in zavrnitev implantatov. Nadgradnja z 0,5 mm subgingivalnimi robovi krone in uporaba npr. retrakcijskih nitk omogočata preprosto odstranitev vseh ostankov cementa.



## 4. Bodite varni z nadgradnjami CONNECT ali Multi-Unit

Pri primerih z več nadgradnjami uporabite Multi-Unit Abutments ali CONNECT. Konična povezava ne omogoča pravega pasivnega prileganja več nadgradenj na ravni implantata. Zato vijačenih mostičkov z več implantati ne smete poskusiti izdelati na ravni implantata – vedno uporabite nadgradnje Multi-Unit ali CONNECT.



## 5. Enkratna nadgradnja, nato pozabite nanjo

CONNECT je idealen sistem za uporabo koncepta »Ena nadgradnja, enkrat« (za eno ali več nadgradenj). Protokol je še pomembnejši, kadar so implantati vsajeni pod raven kostnega grebena. Zato je bolje, da implantat namestite med operacijo.



## 6. Dobro privijte

Pred začetkom protetičnega postopka vedno privijte nadgradnjo s priporočenim zateznim momentom, da se prepričate, da je vse nastavljeno na pravilno globino in indeksiranje.



## 7. Rentgenski posnetek kritičnih korakov

V fazi odvzema odtisa vedno posnemite rentgensko sliko (odtiski zatič ali digitalni odtisnik/ scan body). To vam bo pomagalo pri izbiri pravilne višine nadgradnje in zagotovilo, da se ta ne dotika proksimalne kosti. Priporočljivo je tudi, da po vstavitvi implantata naredite rentgensko sliko, da potrdite dokončno namestitev in odmik od kosti.



## 8. Original je najboljši!

Uporabite originalne komponente, da zagotovite najvišjo natančnost in popolno prileganje komponent. To zagotavlja popolnoma zatesnjeno in brezhibno povezavo.



## 9. Pazite, da je vse sterilno!

Komponente, povezane z glavo implantata, morajo biti sterilne ali dobro očiščene in sterilizirane, da se epiteljske celice čim bolj oprimejo. Naslednje komponente so sterilne: CONNECT, Multi Unit, celitvene kapice.



## 10. Vaša prva izbira

Konični implantati naj bodo prva izbira za zamenjavo enega zoba, zlasti pri zamenjavi kočnikov, a tudi ličnikov. To še posebej velja za načrtovanje, kron za cementiranje. Zaradi izboljšane frikcije med implantatom in nadgradnjo skoraj ni nevarnosti, da bi se vijak nadgradnje odvil.